



## Perguntas frequentes sobre oficinas permissionárias

### Termos e definições

#### O que é uma permissionária (Oficina Autorizada)?

Sociedade mercantil, comercial ou firma individual autorizada pelos órgãos integrantes da RBMLQ-I, sob a supervisão metrológica da Divisão de Metrologia Legal do Inmetro - Dimel para realizar serviços de manutenções e/ou reparos em instrumentos de medição regulamentados.

#### Qual a definição de reparo?

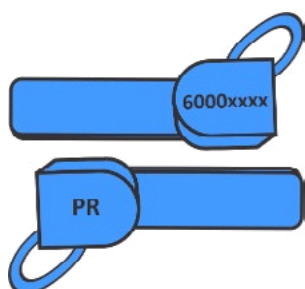
Serviço corretivo executado com vista a recuperar ou reconstituir um instrumento de medição regulamentado para as suas condições normais de utilização.

O conserto ou manutenção deve garantir que o instrumento reparado mantenha as mesmas características do modelo aprovado pelo Inmetro.

#### O que são instrumentos de medição regulamentados?

São aqueles disponibilizados no mercado segundo regulamentos técnicos específicos.

#### O que é a marca de selagem (lacre) da permissionária?



Lacres adquiridos pela própria oficina de reparo e manutenção autorizada, confeccionada em material plástico ou acrílico, cujo modelo foi aprovado pelo órgão integrante da RBMLQ-I (Ipem) que concedeu a autorização, para serem colocados nos pontos de selagem dos instrumentos de medição, com modelo aprovado, em reposição aos selos (lacres) que foram rompidos devido a execução dos serviços de reparo ou manutenção.

## O que é um selo de reparo?



Etiqueta autoadesiva colocada em um instrumento de medição destinada a indicar o reparo ou manutenção realizado. É distribuída pelo Inmetro através dos órgãos integrantes da RBMLQ-I (Ipems) e utilizada pelas oficinas autorizadas com vistas a identificar o serviço efetivado.



Numeração de controle do selo de reparado – canhoto que contém a mesma numeração da marca de reparo.

## O que é verificação periódica e após reparo?

Todo instrumento de medição, com modelo aprovado, novo ou que sofreu reparos, após sua colocação em uso no local da instalação, estará sujeito a verificação periódica dos órgãos integrantes da RBMLQ-I (Ipems), conforme previsto na regulamentação técnica metrológica aplicável à categoria específica do instrumento.

## Como é realizada a prestação de contas das etiquetas de reparo?

A permissionária deve sempre prestar conta dos serviços de reparos e manutenções executados nos instrumentos de medição regulamentados. Os registros da prestação de contas devem ser realizados utilizando-se o PSIE – Portal de Serviços do Inmetro nos Estados.

A permissionária que utilizar o PSIE para a prestar de contas mensalmente, deverá anexar cópia do formulário da sua ordem de serviço com o canhoto numerado da etiqueta de controle de reparo colada no mesmo.

As permissionárias devem manter as ordens dos serviços efetuados arquivadas por um período mínimo de 2 (dois) anos.

## O que é o PSIE - Portal de Serviços do Inmetro nos Estados?



Aplicativo em meio eletrônico destinado a controlar a utilização das marcas de selagem, de “Reparado” e serviços executados pelas oficinas permissionárias.

Clique [aqui](#) para acessar o Portal de Serviços do Inmetro nos Estados.

## Os instrumentos de medição sem modelo aprovado podem receber lacre e selos de reparos da permissionária?

Não, a permissionária deve utilizar adequadamente as marcas do Inmetro, conforme norma do órgão metrológico que define as atividades das oficinas autorizadas.

**Não se deve lacrar ou colocar a etiqueta de “Instrumento Reparado” em equipamentos de medição que não têm modelos aprovados pelo Inmetro.**

## Fontes adicionais de informação

- Site do Inmetro ([www.inmetro.gov.br](http://www.inmetro.gov.br))
- Site do Ipem do Estado do Paraná ([www.ipem.pr.gov.br](http://www.ipem.pr.gov.br))
- Portaria Inmetro nº 65, de 28 de janeiro de 2015 (<http://www.inmetro.gov.br/legislacao/rtac/pdf/RTAC002209.pdf>)
- Portaria Inmetro nº 316, de 30 de junho de 2015 (<http://www.inmetro.gov.br/legislacao/rtac/pdf/RTAC002270.pdf>)

## Autor

Departamento de engenharia e desenvolvimento da Gehaka  
05/02/2018



Tel.: 11 2165 1100  
[vendas@gehaka.com.br](mailto:vendas@gehaka.com.br)  
[www.gehaka.com.br](http://www.gehaka.com.br)